

## CONCERT

## Musique 14-18

Durant la guerre, la musique continue! Trio fane3mg joue des musiques composées pendant la première guerre mondiale, oeuvres de Stravinsky, Gordon Jacob, Lili Boulanger, chansons de poilus et poèmes d'Appolinaire.

Trio fane 3mg se veut un trio local contre les oreilles bouchées avec Layla Ramezan, piano, Valérie Bernard, violon, alto et Blaise Ubaldini, clarinette.

Dimanche 6 septembre, 18h, Temple de Villette, profitez d'entendre à nouveau de la musique en concert!

## LANGUES

## Enseigner le français, pourquoi pas vous ?

La bonne intégration des personnes de langue étrangère s'installant dans notre région passe par l'apprentissage de la langue.

L'Association SPES-Lavaux basée à Cully dispense des cours de langue française. Elle cherche des bénévoles qui sont intéressé-e-s à mettre leur connaissance et pratique de la langue française au service d'adultes la découvrant. Nos cours suivent le calendrier scolaire.

Si vous n'avez jamais enseigné, mais que la mission vous tente, l'association est en mesure de vous soutenir dans vos premiers pas et prend en charge une formation en cours d'activité.

L'acronyme un peu spécial de SPES signifie les Seniors partagent leur expérience et leur savoir.

Cela vous intéresse? Annoncez-vous à [info@spes-lavaux.ch](mailto:info@spes-lavaux.ch). Nous prendrons contact avec vous.

Le comité de SPES-Lavaux

## BIBLIOTHÈQUE

Après la phase très particulière de Covid-19 et la pause d'été, la bibliothèque de Cully reprend ses activités et vous propose un horaire facile à retenir:

**Mercredi** 15h - 19h  
**Judi** 15h - 18h  
**Vendredi** 15h - 18h

La bibliothèque est fermée durant les vacances scolaires!

## VEILLÉES À LA MAISON

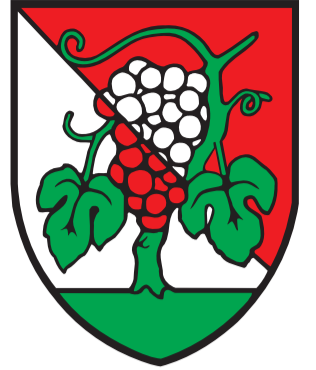
Les élections présidentielles américaines par Boris Vajdovsky, prof. UNIL

Elu à la surprise de tous, Donald Trump se présente à sa réélection contre un vétéran de la politique, l'ex-vice-président Joe Biden. Comment en est-on arrivé là? Comment fonctionne le système électoral de la nation la plus puissante au monde et qu'est-ce qui se joue au moment où s'affrontent deux hommes blancs, de plus de 70 ans, sur fond de révolte raciale, de vague post-féministe et de prise de conscience globale d'un imminent péril écologique?

Vendredi 4 septembre, salle boisée, collège du Genevrey, Grandvaux,

Exposé à 20h, puis apéritif

## la feuille

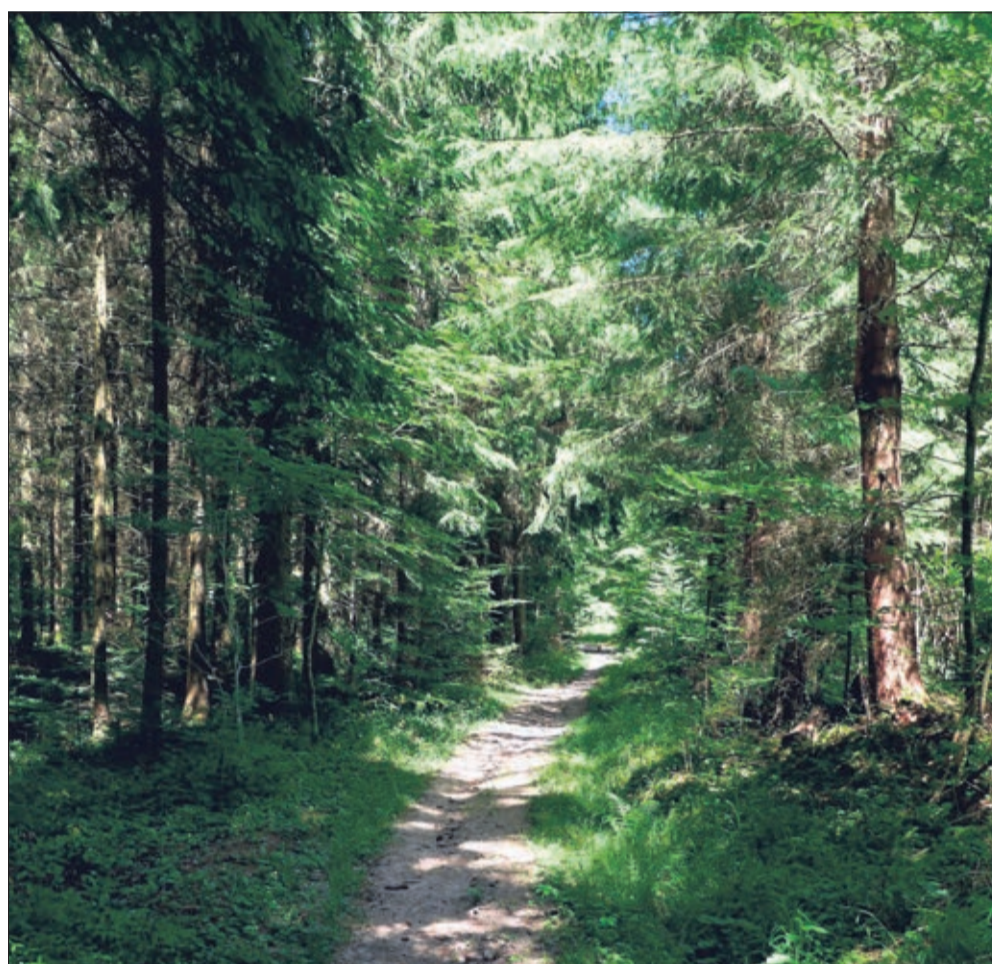


N° 07 - 2020

de Bourg-en-Lavaux

## JARDINS-EN-LAVAUX

## Découvrir l'Arboretum de Riex



Situé sur la commune de Forel, peu d'habitants connaissent leur Arboretum. Une visite guidée par Le Groupe des Amoureux de la nature - Lavaux (GANaL) aura lieu le **dimanche 13 septembre**.

Cette courte promenade est ouverte à toutes et tous dans la mesure des places disponibles. Le rendez-vous est fixé à 10h sur place et un apéritif sera servi dès midi; l'inscription est obligatoire.

Nous découvrirons les oiseaux de la région, la diversité des arbres, la faune et flore de l'étang et l'historique de l'Arboretum de Riex.

Jardins-en-Lavaux regroupe les signataires de la charte des jardins. Des activités ou événements sont régulièrement organisés. Le 1<sup>er</sup> novembre, une rencontre sur le thème « Préparation des jardins pour l'hiver et conservation des légumes » est prévue.

Si vous y trouvez de l'intérêt, découvrez la charte et le formulaire d'adhésion sous <https://www.b-e-l.ch/content/jardins-en-lavaux>

**Dimanche 13 septembre**, 10h, à l'Arboretum, chemin de la Rochette 22,1072 Forel; inscription sous [agenda21@b-e-l.ch](mailto:agenda21@b-e-l.ch) ou à E. Marendaz Guignet, case postale 112, 1096 Cully,

Commission du développement durable

## ENVIRONNEMENT

## Net'Léman, samedi 3 octobre : inscrivez-vous !

Tous les deux ans, de nombreux habitants participent à Net'Léman, l'action de nettoyage des rives et des fonds du lac. Cette année, l'action aura lieu le samedi 3 octobre, de 9h à 13h, suivie du repas.

Tandis que des bénévoles à terre nettoieront les plages, les quais et les enrochements, des plongeurs certifiés ramasseront les déchets dans le lac, aidés par les sociétés de sauvetage de Villette et Cully.

Pour être sûr-e-s de participer, inscrivez-vous sans tarder sur [www.netleman.ch/inscription](http://www.netleman.ch/inscription), et choisissez le secteur « Bourg-en-Lavaux ». Les enfants de 6 à 12 ans peuvent participer s'ils sont accompagnés d'un adulte.



La priorité sera donnée aux habitants de Bourg-en-Lavaux.

Par cette action, vous vous engagez en faveur de la biodiversité lacustre. De plus, Net'Léman est un événement convivial, puisque tous se retrouveront pour un apéritif, puis pour un repas local offert par Net'Léman et la commune, cuisiné par le Cercle de la voile et servi au port de Moratel.

La commission de développement durable

## BÉNÉVOLES

## Devenir transporteurs, pourquoi pas vous ?

Le service des transporteurs bénévoles de l'Entraide familiale a besoin de vous pour répondre aux demandes, parfois importantes.

## De quoi s'agit-il ?

Si vous disposez d'une voiture et d'un peu de temps libre, en vous inscrivant, vous serez amené à conduire chez le médecin, le physio, etc. le plus souvent à Lausanne ou Vevey des personnes dont la mobilité est réduite par la maladie, un handicap ou l'âge. Vous resterez libre de refuser un transport dont l'horaire ne vous convient pas. Ceci nous oblige à compléter l'équipe de transporteurs bénévoles.

## Comment cela fonctionne-t-il ?

Vous prenez contact au 078 810 73 76 en laissant vos coordonnées sur le répondeur, notre responsable vous recontactera. Une fois inscrit, vous recevrez régulièrement nos demandes. Vous restez libre de les accepter ou non.

Le transporteur encaissera directement un montant correspondant aux frais engagés soit 0.70frs/km. Si le transporteur bénévole offre le temps mis à disposition, les frais de voiture sont, eux, remboursés.

## Je n'ai pas beaucoup de disponibilités, cela vaut-il la peine de s'inscrire ?

Oui, car même si vous ne pouvez effectuer que quelques transports occasionnellement cela permet de soulager l'équipe en place. Lors de l'inscription précisez vos disponibilités, si par exemple vous ne pouvez en aucun cas accepter de demandes certains jours de la semaine ou périodes de l'année.

N'hésitez pas à nous appeler pour simplement obtenir plus d'informations.

L'Entraide familiale